

מרכיבי התכנון הינם:

א. התפיסה העיצובית לקוחה מן הטבע מרגבי האדמה היבשה וסלעי המדבר העצומים המגנים בצילם על תושבי המדבר.

ב. קליפה ותוכן. קליפת העירייה היא מעטפת קשיחה המסתירה פנים רך והרמוני. במעטפת שבה חזקים קטנים המאפשרים יציאת אור חם, טמונה צמחיה במסדרונות חוץ-פנים. הדפנות הפנימיות הפונות למסגרות המוצלות בבינות מקורות מסך המאפשרים שקיפות לנעשה במנגנון העיר. קירות המסך צמחים מתוך פנים האדמה ומוקפים בחלקים במים המשמשים לקירורם וקירור הקומפלקס.

ג. המעברים הם נקודת המדבר המוצלים המעבירים אור מסווג ומשכי רוח מתועלים. בהם משולב מסחר בשדרת תנועת אינטימיות. המעבר בין הקירות כולל חויה של טיול עירוני על גשרים בינות צמחיה וזמם, יללוי מבטים, מקומות נסתרים וכן הנגלה בסוף ציר.

ד. הולבי. שימש כערוק הראשי של מקבלי השירות. אליו יגיע האזרח ויתב למענה וטיפול מידי במקריהם אין צורך להגיע לאגף הייעוץ. הולבי היו קבועים זכוכית החודרת למערך שלוש המבנים העיקריים ומאגדת אותם. ממנו ניתן לצפות בגן עירוני קטן ואינטימי.

ה. גישת כלי הרכב. התנועה לתוך מתחם העירייה תהיה מבוזרת ומנטרלת מתוך שתי כניסות ויציאות. האחת במרכז שדרת התמרים תחת כיכר העיר והשנייה בחלק הצפוני של העירייה בסמוך לגן העירייה. שתי הכניסות מנטבות לחינוך עירוני גדול בן שלוש קומות תחת כל המתחם. מן החניון גישה רגלית באמצעות מעליות, מדרגות ומדרגות נעות אל העירייה. הכיכר וצירי המסחר.

ו. בנישות. דגש על בנישות מונבילים בכל רחבי המתחם, חוץ ופנים. דלתות המשרדים מותאמות למעבר כיסאות גולגלים והמעברים רחבים בהתאמה.

ז. כניסות ובקרה. למתחם כניסה ראשית אחת ממישור הכיכר, שתי כניסות חיצוניות נוספות לעובדי העירייה ושלוש כניסות מקומות החינוך.

ח. ירוק. הצמחייה המשופעת במתחם, משולבת כחוט שני במנגנון המישרים; במסדרונות חיצוניים באופנים. הקושרים את המשרדים זה לזה באופן בלתי אמצעי. בגן עירוני הנשקף מהעירייה, בשדרות עצים המשמשים להצללת הדרך לעירייה וממנה ובכיכר העיר תוך שהיא יוצרת מקומות מפלט מן השמש הקופחת.

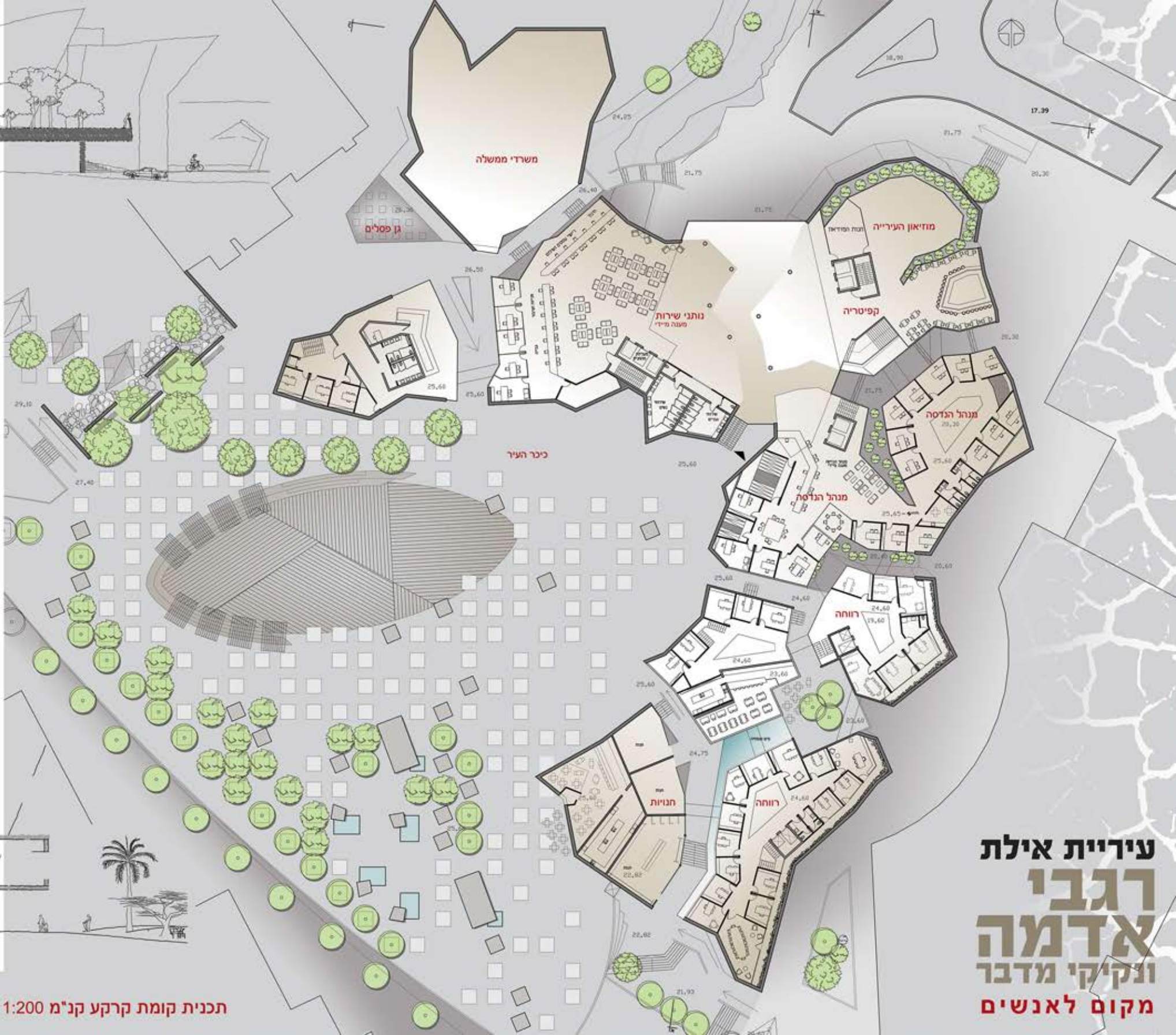
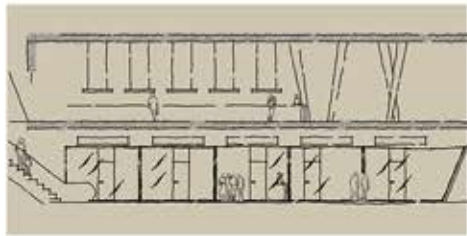
ט. כיכר עירונית מונבחת המתאחדת עם כיכר השוק, צופה לים סוף ולמתחם המלונות והמפסי הכיכר תנותק מתנועת כלי רכב בתוכה באופן חלקי כך שהרכבים יעברו תחתיה. לכיכר מרחב עיבורי עצום שישימש להתאגדות עירונית דוגמת יום העצמאות, ימי זיכרון, חגיגות עירוניות ואירועים חברתיים. הכיכר תהיה מוקד מנשר בין מרכז הנופש וחוף הים מדרום מזרח ובין אזורי המגורים מצפון מערב. הכיכר מתוכננת כך שהיו בה מוקדי הצללה משמעותיים, בריכות שכשוך, אזורי החלקה לרולרבלידס, מרכז מטילים, בית קפה/מסעדה ופינת שכינה וחמד כך שהתווה עוגן עירוני ראשי.

י. תירות. בכיכר העיר ימוקם מערך תירות שימשש מענה לכל חרש למוטאי תירות, נפש ובילוי.

עיריית אילת רגבי אדמה ונקיקי מדבר מקום לאנשים



עיריית אילת תשמש מתחם עירוני רב שכבתי המאגד בתוכו שימושים עירוניים חיוניים. העירייה מתוכננת כקומפלקס אגפים החוברים לכדי פונקציה עירונית חזקה ומאוחדת. המתחם יהווה מוקד משיכה ויזואלי ופונקציונאלי ראשון במעלה ויכיל מגוון אפשרויות שימוש.



תכנית קומת קרקע קנ"מ 1:200

עיריית אילת
רגבי
אדמה
 ונקיקי מדבר
 מקום לאנשים